

## TURVALLISUUSVAROITUKSET

### LUE ENNEN KÄYTTÖÄ

- Ei ole tarkoitettu lapsille. Säilytä lasten ulottumattomissa.
- Käytä aina paitaa/vaatetta käytön aikana. Älä käytä paljaalla iholla ärsytyksen välttämiseksi.
- Älä käytä tuotetta, jos olet raskaana tai sinulla on vamma tai sairaus. Ota yhteyttä lääkäriisi, jos sinulla on jokin sairaus, joka estää tuotteen turvallisen käytön.
- Käytä vain mukana tullutta verkkolaitetta.
- Älä käytä herkillä ihoalueilla tai alueilla, joilla on huono verenkierto.
- Älä nukahda käytön aikana.
- Älä koskaan käytä peittojen alla, jolloin ilma-aukot voivat peittyä. Ylimääräistä lämpöä voi muodostua ja aiheuttaa tulipalon, sähköiskun tai henkilövahingon.
- Älä jätä tuotetta ilman valvontaa, jos se on yhdistettynä sähkövirtaan.
- Anna tuotteen aina jäähtyä, jos siitä on tullut liian kuuma.
- Älä altista äärimmäisille lämpötiloille tai kosteudelle.
- Älä koske pistokkeeseen märin käsin.
- Älä kanna tuotetta johdosta.
- Älä käytä mitään muita lisävarusteita kuin mukana tulevia.
- Tarkista tuotteet huolellisesti ennen käyttämistä. Jos tuote näyttää kuluneelta, rispaantuneelta/pirstoutuneelta, murtuneelta tai millä tavalla tahansa rikkoutuneelta, lopeta käyttö ja hävitä tuote välittömästi.
- Laitteessa on lämpiävä pinta. Lämmölle herkkien henkilöiden täytyy olla varovaisia käyttäessään laitetta.
- Laitetta saa käyttää vain laitteen mukana tulevalla vaihtovirtaverkkolaitteella (ANTOTEHO DC 12 V 2,5 A).

## FCC STATEMENT

This device complies with part 15 of the FCC Rules. Operation is subject to the following two conditions:

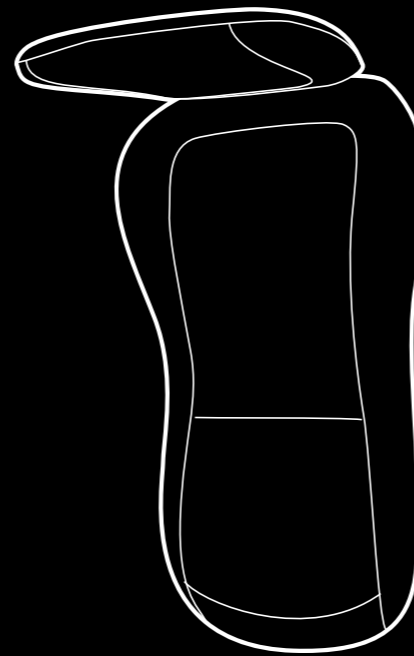
1. This device may not cause harmful interference, and
2. this device must accept any interference received, including interference that may cause undesired operation.

NOTE: This equipment has been tested and found to comply with the limits for a Class B digital device, pursuant to part 15 of the FCC Rules. These limits are designed to provide reasonable protection against harmful interference in a residential installation. This equipment generates, uses and can radiate radio frequency energy and, if not installed and used in accordance with the instructions, may cause harmful interference to radio communications. However, there is no guarantee that interference will not occur in a particular installation. If this equipment does cause harmful interference to radio or television reception, which can be determined by turning the equipment off and on, the user is encouraged to try to correct the interference by one or more of the following measures:

- Reorient or relocate the receiving antenna.
- Increase the separation between the equipment and receiver.
- Connect the equipment into an outlet on a circuit different from that to which the receiver is connected.
- Consult the dealer or an experienced radio/TV technician for help.

VAROITUS: Muutokset tai muunnokset tähän laitteeseen eivät ole nimenomaisesti hyväksyneet vaatimustenmukaisuudesta vastuussa oleva osapuoli voi mitätöidä käyttäjän valtuudet toimia laitteet.

## SISÄLTÖ



SELÄN SKANNAUSHIEROJA

VAIHTOVIRTAVERKKOLAITTE



KIERRÄTYS



Tämä tuote täyttää sovellettavan eurooppalaisen direktiivin ja kansallisen sääntelyn vaatimukset.



Tämä tuote täyttää sovellettavan brittiläisen asetuksen vaatimukset.



Tämä tuote on sovellettavien Australian/Uuden-Seelannin säännösten mukainen.

## ONNITTELU KEHON SKANNAUSHIEROJAN OSTAMISESTA.

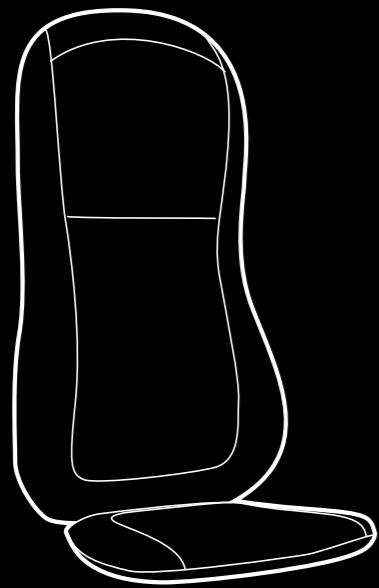
Lue kaikki ohjeet ja varoitukset ennen käyttöä. Säilytä tämä käyttöohje, koska se sisältää tärkeää tietoa tulevasta käytöstä.

Distributed by and © 2021 Threesixty Sourcing Ltd. All rights reserved.

For US only: Distributed by and © 2021 MerchSource, LLC, Irvine, CA, 92618. All rights reserved. Tel: 1-800-374-2744.

Sharper Image® name and logos (including the 77 logo and Tomorrow's Tomorrow) are trademarks or registered trademarks.

Printed in China



## ALOITUSOHJE

1. Laita hieroja tuoliin.
2. Liitä verkkolaite hierojaan ja liitä verkkolaite sitten seinäpistorasiaan. Hierojan nystyrät painautuvat alas, jos ne eivät ole jo ala-asennossa.
3. Istuudu tuoliin ja paina virtapainiketta.
4. Käytä enintään 15 minuuttia kerrallaan.

## OMINAISUUDET

1. Laita hieroja tuoliin.
2. Liitä verkkolaite hierojaan ja liitä verkkolaite sitten seinäpistorasiaan. Hierojan nystyrät painautuvat alas, jos ne eivät ole jo ala-asennossa.
3. Istuudu tuoliin ja paina virtapainiketta.
4. Käytä enintään 15 minuuttia kerrallaan.

## KANKAAN MATERIAALI:

Etuosa:

Kangas: 98 % polyesteriä, 2 % viskoosia.

Verkko: 62 % polyesteriä, 38 % polyamidia.

Jersey: 83 % polyamidia, 17 % elastaania.

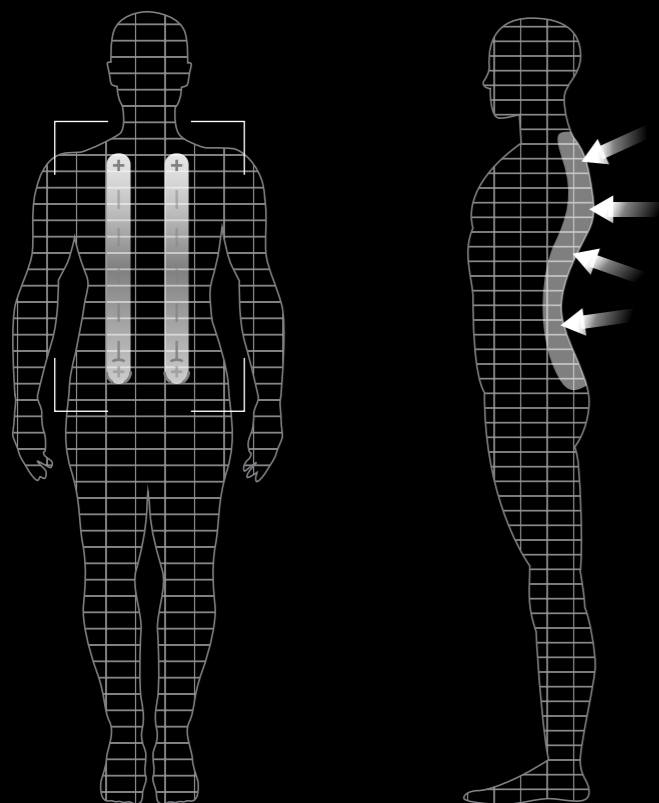
Takaosa:

100 % polyesteriä

## HOITO-OHJEET

- Puhdista vain tahrat. Irrota pistoke ja pyyhi laite kostealla liinalla.
- Vain ilmakuivaus. Älä koskaan laita kuivausrumpuun.
- Anna kuivua täysin ennen kuin liität pistokkeen takaisin.
- Älä upota veteen.
- Älä käytä puhdistusainetta tai saippuaa puhdistamisessa.

## TEKEE HYVÄÄ: SELKÄ



## HIEROJAN KÄYTTÄMINEN

1. Istuudu ja kytke virta päälle. Hieroja tunnistaa ensin selkäsi
2. Valitse hieronta-asetus
3. Lisää lämpö rentouttavaa mukavuutta varten
4. Valitse aikakehys
5. Valitse mitä osaa selästä haluat hierottavan

## VAARA



Irrota laite aina pistorasiasta heti käytön jälkeen ja ennen puhdistamista sähköiskujen välttämiseksi.

